



# Geen stroom! Wat nu?

Wat doe je als bij jou de lichten uitgaan? Bel je dan Eandis of toch een elektricien? Onthou dit:

- ▶ Eandis kan je enkel helpen voor het elektriciteitsnetwerk tot en met jouw elektriciteitsmeter.
- ▶ een elektricien kan je verder helpen voor problemen met jouw binneninstallatie.
- ▶ we rekenen je verplaatsingskosten aan als we nutteloos bij jou ter plaatse moeten komen.

Geen stroom?  
Volg het stappenplan hiernaast en kom te weten wat je zelf kunt doen.

## Wat(t) is dat?

### De hoofdautoomaat



Eenfasige aansluiting

Meerfasige aansluiting

De hoofdautoomaat onderbreekt (automatisch) het elektrisch circuit.

### De verliesstroomschakelaar



De verliesstroomschakelaar, ook wel differentieel- of aardlekschakelaar, vergelijkt de inkomende met de uitgaande stroom. Die schakelaar zet de elektrische installatie automatisch spanningsloos bij een lekstroom. Je herkent hem aan een knop met het woord 'test' of de letter T. Die schakelaar is niet bij elke installatie aanwezig.

### Wat is het verschil tussen een zekering en een autoomaat?



Vroeger waren er smeltzekeringen om overbelasting van een stroomkring tegen te gaan. Bij een te grote stroom smolt de zekering en moest je die vervangen. Tegenwoordig gebruiken installateurs automaten die afslaan bij overbelasting. Die zijn herbruikbaar omdat je ze gewoon terug kunt inschakelen.

### Een stroomonderbreking in jouw buurt?

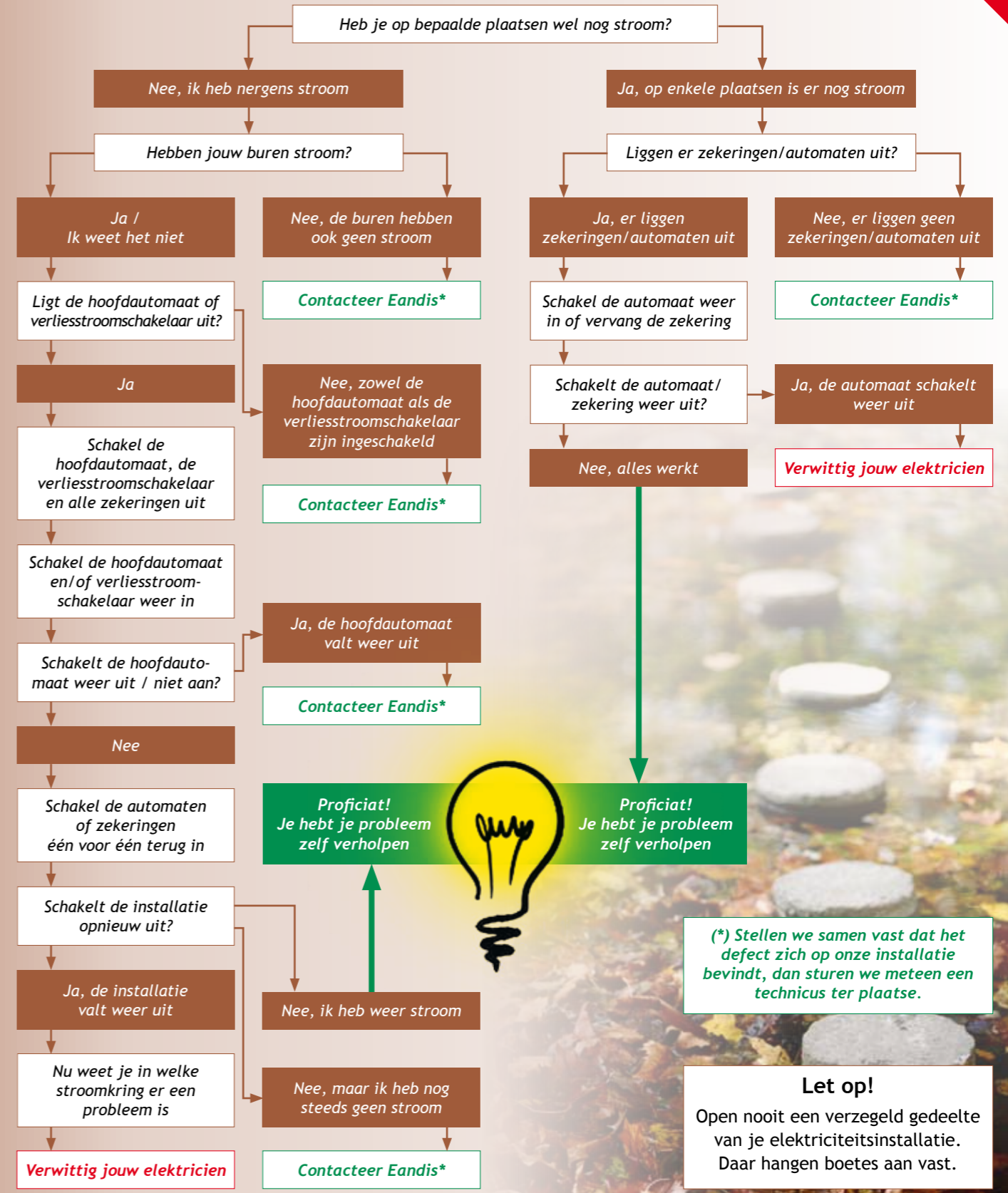
Volg de stand van zaken live op [www.eandis.be](http://www.eandis.be)

Surf naar [www.eandis.be](http://www.eandis.be) / Stroomonderbrekingen. Als je geen stroom hebt, kan dat via je smartphone of tablet met een telecomverbinding, zoals 4G. Je vindt er een handig overzicht van alle actuele en recente stroomonderbrekingen op ons distributienet, nagenoeg live. Je kunt zowel de geplande als ongeplande onderbrekingen opzoeken, op de kaart of met het zoekvenster. We geven indien mogelijk ook een inschatting mee van de eindtijd van de onderbreking: dag en nacht, zeven op zeven.



Om uit te knippen en te bewaren

# Stappenplan als de stroom uitvalt



(\* ) Stellen we samen vast dat het defect zich op onze installatie bevindt, dan sturen we meteen een technicus ter plaatse.

**Let op!**  
Open nooit een verzegeld gedeelte van je elektriciteitsinstallatie. Daar hangen boetes aan vast.